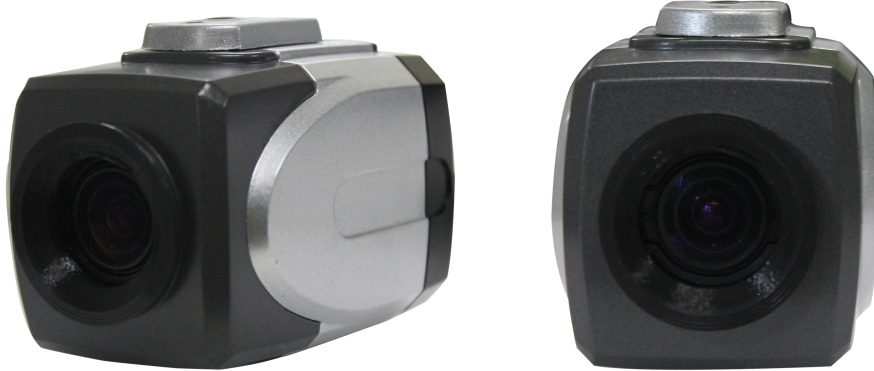


HDC 8901



产品简介

基于中帝威 (DeviceWell) 技术设计, 一款小型 SDI 接口高清摄像机。摄像机集成 200 万有效像素, 多组快门以适应不同的帧率。摄像机采用串行数字高清及 TMDS 信号输出 (可选 SDI/XVI 及 HDMI/DVI 输出), 可广泛应用于广播电视辅助摄像、数字手术室及医疗示教、应急指挥系统、指挥车实时视频采集、舞台宽动态摄像机、单兵微型实时摄像机、船用防水摄像机及工业产品视频监控领域。

产品特性

- ◆ HD-SDI 数字信号输出
- ◆ 支持外部模拟音频加嵌到 HDMI
- ◆ HDMI 色彩空间支持 709、601 标准, 色彩格式可选 RGB888、YUV444、YUV422, 色彩范围可选 Full Range 及 Limite Range
- ◆ SDI 输出可选 1080P、1080I 及 720P, 帧率可选 60HZ、50HZ、30HZ、25HZ 及 24HZ
- ◆ 300 万有效像素, 电子变焦可选择变换
- ◆ 可选 USB/RS232 控制, USB 系统更新
- ◆ 可选红外控制, 支持常用遥控器
- ◆ 色彩统计、分析、变换、图示
- ◆ 英文及中文界面设计
- ◆ 三键式一体控制按键, 操作简单
- ◆ 标准 12V 供电、5-12V 宽电压、USB 供电系统兼容
- ◇ 特殊功能可定制

接口说明



- | | |
|--------------|-------------|
| 1. SDI 输出 | 2. HDMI 输出 |
| 3. DC 5V-12V | 4. 音频输入 |
| 5. LANC 接口 | 6. USB 供电升级 |
| 7. 功能按键 | |

产品参数

产品名称	HDC8 系列专业级摄像机	
产品型号	HDC8901	
模组特性	图像传感器	1/2.8 英寸 Exmor CMOS
	有效像素数	300 万像素
	最低照度	TBD
	变焦	数字: 根据镜头确定变焦能力
	增益	最大增益+21dB
	快门速度	TBD
	AE 控制	自动, 手动
	宽动态	不支持
	光圈控制	TBD
	白平衡	自动, 自动跟踪, 室内, 室外, 手动
HDMI 输出	输出信号	HDMI 视频信号
	连接器	HDMI
	信号幅度	800mV ± 10%
	阻抗	100Ω
SDI 输出	输出信号	SDI 高清串行数字视频信号
	码率	1.485Gbps
	连接器	SMA
	信号幅度	800mV ± 10%(75R)
	阻抗	75Ω
模拟音频输入	输出信号	模拟立体声音频
	阻抗	16Ω
	连接器	耳机
常规参数	电源	DC5-12V
	功率	<3W
	重量	0.39KG
	工作温度	0°C~50°C 无冷凝
	存储温度	-5°C~60°C
	工作湿度	20%~70%RH
	存储湿度	0%~90%RH, 不结露

HDC8901 应用示意图

