

PD8812 字符叠加器

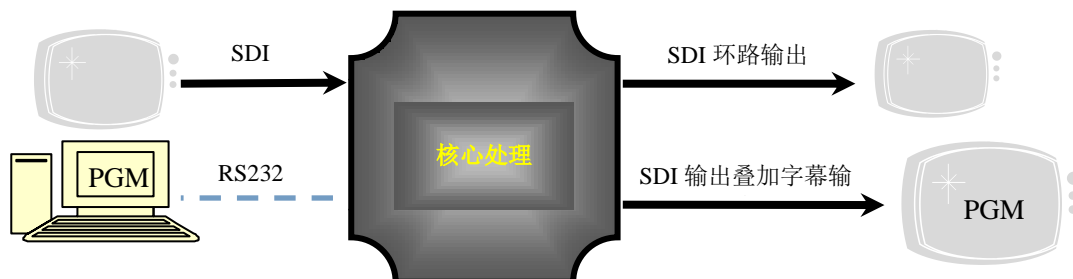
SDI 字符叠加器



版本:1.0



功能示意图



产品简介

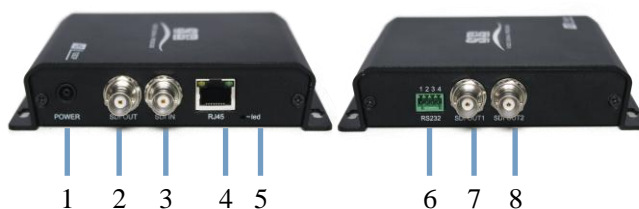
SDI 字符叠加器/字幕机可在 3G/HD/SD-SDI 视频图像信号上叠加显示日期、时间及中英文字符等图文信息。它主要通过计算机及相应的字幕软件，在 3G/HD/SD-SDI 视频图像上监控场合中将中英文字符等与视频信号叠加后显示出来，然后把叠加后的图文信息传输给后端的 SDI 记录设备及控制设备使用。使监视器中能显示高清 SDI 摄像机监控场所信息，对监控系统的管理带来极大的方便性和准确性。

应用：随着视频及多媒体技术的不断发展，SDI 字幕机用途越来越广泛，不仅仅应用于电视台的节目字幕播出、电影电视剧的制作，在视频监控、民用广告、婚庆录像等活动中也大量的使用，同时操作字幕机也变得简单易用，就连很多没有多少计算机专业知识的人也能够轻松上手。

产品特性

- ◆ 1 路 SDI 输入，1 路 SDI 环出；
- ◆ 4 路 SDI 输出带字符叠加, 输出无延时；（注：4 路输出内容一致）；
- ◆ 支持 RTC 功能，显示位置可任意调整；
- ◆ RJ45、RS232 通讯，叠加字符和校时，字符叠加位置可任意调整，可叠加 8 路字符；
- ◆ 叠加字体：16、24、32（默认 24 点阵，黑体）；颜色可选红色、绿色、蓝色、白色、黑色等（颜色默认白色）；每路字符可单独开关（默认关闭）；
- ◆ 支持 RJ45 远程升级；
- ◆ 提供 PC 软件进行相关参数设置；
- ◆ 支持音频解嵌输出，可设置音频加嵌；
- ◆ USB 暂作为预留接口；
- ◆ 可扩展功能如下：
 - 变频输出；
 - 2 路变频输出，2 路变频叠加字符输出；

接口说明



编号	功能	编号	功能
1	12V 直流电源输入	2	SDI 环路输出
3	SDI 输入	4	网络升级
5	LED 指示灯	6	RS232 串口控制
7、8	SDI 输出		

产品参数

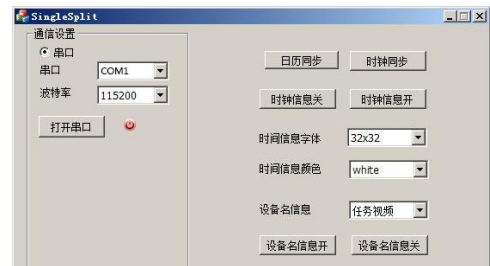
产品名称	SDI 字符叠加器	
产品型号	PD8812	
视频信号输入	输入信号	SDI
	码率	270Mbps~3Gbps
	连接器	标准
	反射损耗	>15dB 5MHz~3GHz
	信号幅度	500mV ± 10%
	阻抗	75 Ω
	均衡	自适应
视频信号输出	输出信号	SDI
	码率	270Mbps~3Gbps
	连接器	标准
	反射损耗	>15dB 5MHz~3GHz
	信号幅度	500mV ± 10%
	阻抗	75 Ω
	直流偏移	0V ± 0.5V
控制参数	串行控制	RS232
	控制协议	11520 波特,8 位,1 停止位,无校验
	连接端口	4 针插拔接线端子(凤凰端子)
	控制软件	适用于 Windows 操作系统
	选配组件	
常规参数	电源	12V/DC
	功率	小于 5W
	主机尺寸	长宽高分别为 146.4*133*28mm
	控制面板	/
	主机重量	0.34kg
	工作温度	0°C~50°C 无冷凝
	存储温度	-20°C~75°C
	工作湿度	20%~70%RH
存储湿度	0%~90%RH, 不结露	

控制接口说明

	
序号	说明
1	TX
2	RX
3	GND
4	NC

软件使用说明

双击打开控制软件, 选择端口, 设置波特率为 11520, 点击打开串口。



连接成功后指示灯变为绿色



字符叠加器应用一:

